

Zika virus



Febbre

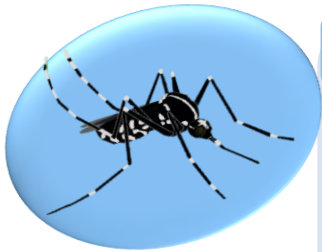


Congiuntivite



Rash cutaneo

Malattia infettiva a eziologia virale, caratterizzata da un quadro simil-influenzale, la cui gravità è molto variabile. L'infezione può essere asintomatica (in $\frac{3}{4}$ dei casi) o moderata.



Trasmissione

La malattia è trasmessa all'uomo da zanzare infette del genere *Aedes*, come: *Aedes aegypti*, *Aedes albopictus* (zanzara tigre).
Altri tipi di trasmissioni (più rare), sono: via sessuale, trapianti di organi, trasfusioni di sangue e via verticale (madre/feto).



Periodo d'incubazione

Da 3 a 12 giorni dopo la puntura.

Durata

I sintomi sono simili a quelli della *Dengue* e *Chikungunya*, ma meno intensi e di minor durata (2-7 giorni).

Sintomi

Febbre bassa

Febbre: 37,8 - 38,5°C, a esordio improvviso.
Si **risolve** in 4-7 giorni, ma può **ricomparire** 2-3 giorni dopo.

Rash cutaneo

Rash eritematoso o maculo/papulare, spesso associato a prurito. Compare entro 48 ore dopo i primi sintomi. Inizia sul viso e poi si diffonde in tutto il corpo. Possibile confusione con il morbillo (esantema+congiuntivite).

Artralgia/artrite

Localizzate soprattutto alle piccole articolazioni.

Iperemia congiuntivale

Spesso associata a prurito, senza secrezione purulenta.

Febbre bassa (37,8- 38,5°C)

Congiuntivite

Rash cutaneo

Artralgie artrite alle piccole articolazioni

Meno frequenti: dolore retrorbitale, vomito, diarrea e dolore addominale

Donne in gravidanza

Possibile **trasmissione** dell'**infezione** al **neonato**.
L'infezione è associata a **rischio di danno fetale** (7-40%), se **contratta** nel 1^a o 2^a trimestre.
Anomalie cerebrali, fra cui, ma non solo: **microcefalia** (rischio 1-6%), **sproporzione craniofacciale**, **calcificazioni intracraniche**.
Altre anomalie: alterazioni della **retina**, del **nervo ottico**, della struttura **oculare**, **contratture** congenite, **deficit uditivo** e **malformazioni cardiache**.

Bambino

La forma **pediatrica** è generalmente di **lieve intensità**, con sintomi simili all'adulto:

- **Febbre** bassa (37,8 - 38,5°C) ad esordio improvviso;
- **Rash cutaneo**: compare entro 48h dopo i primi sintomi;
- **Iperemia** congiuntivale.

L'**artralgia** è difficile da diagnosticare in neonati e bambini piccoli. Si può manifestare con: **irritabilità**, **zoppicamento**, **difficoltà** o rifiuto di **muovere** un arto, **dolore** alla **palpazione** o al **movimento** (attivo o passivo) della **giuntura** colpita.

Se hai soggiornato in un'area endemica e se hai almeno 2 dei sintomi descritti, consulta il tuo medico.

